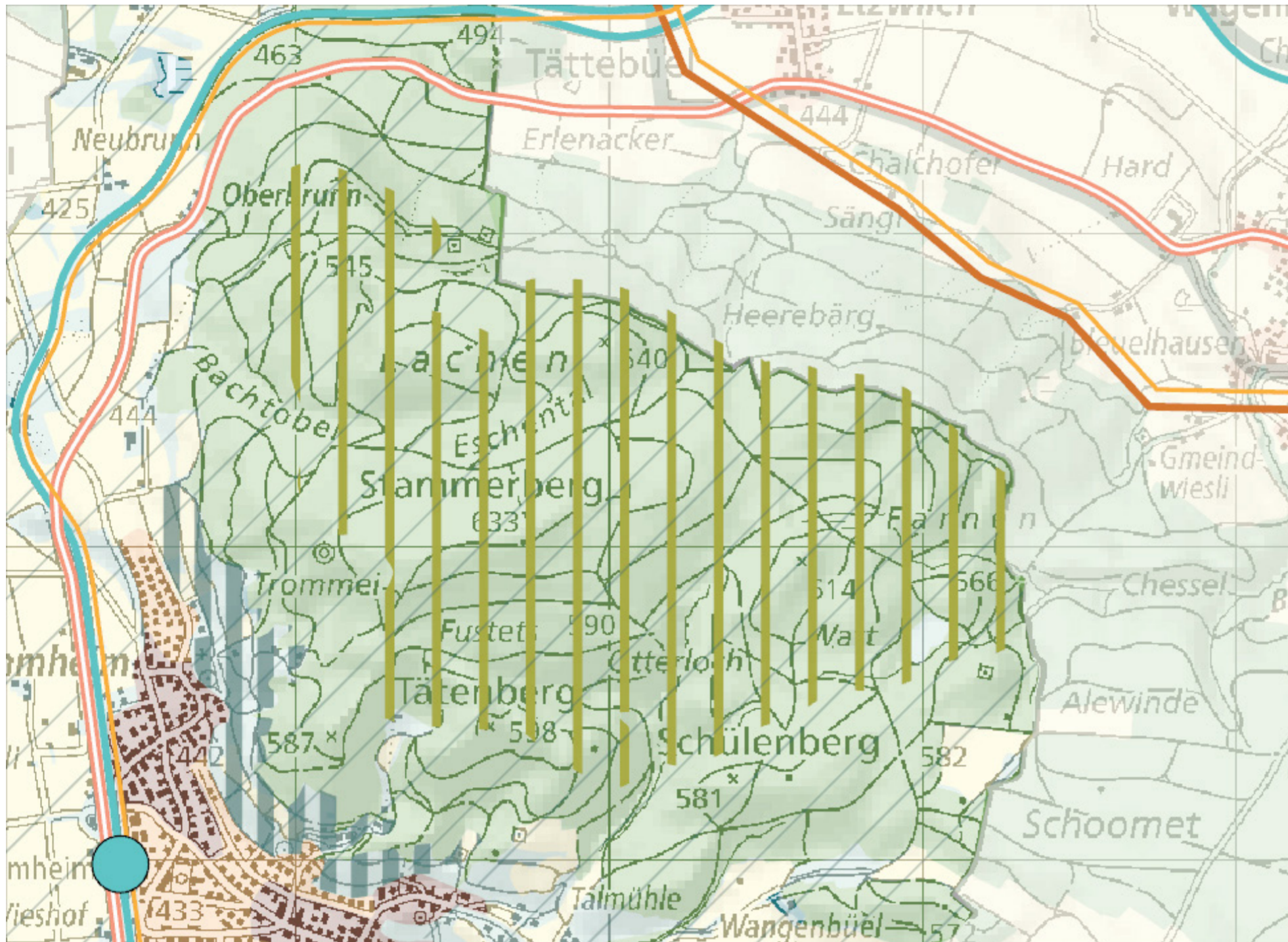




3 Stammerberg Stammheim



Das Potenzialgebiet Stammerberg grenzt sowohl im Norden als auch im Osten mehrheitlich direkt an den Kanton Thurgau. Es befindet sich in der neu fusionierten Gemeinde Stammheim, welche ca. 14 km süd-östlich von Schaffhausen und 12 km nordwestlich von Frauenfeld entfernt ist.

Das Potenzialgebiet befindet sich genau in der Mitte des auf rund 633 m ü. M. liegenden Hügels. Dieser ist oben flach, die Hänge fallen zu allen Seiten jedoch relativ steil ab. Insgesamt ist das Gelände als einfach einzustufen.

Schutzpunkte = 1115

- 500 Betroffenheit Bundesinventar der Landschaften und Naturdenkmäler (BLN) inkl. Smaragdgebiete: Objekt Nr. 1403 «Glaziallandschaft zwischen Thur und Rhein», erhebliche Beeinträchtigung der Schutzziele 3.5 und 3.6 kann nicht ausgeschlossen werden.
- 67 Konfliktpotenzial mit Fledermausaktivität
- 100 Konfliktpotenzial mit priorisierten Brutvogelarten
 - Betroffene priorisierte Brutvogelarten: Feldlerche, Winterschlagplatz Rotmilan über 100 Individuen
 - Weitere betroffene, national prioritäre Brutvogelarten: Baumfalke, Habicht, kleinere Winterschlagplätze Rotmilan, Schwarzmilan, Waldohreule, Wespenbussard
- 50 Konfliktpotenzial mit Wildtierverschutz: nationale Ausbreitungsachse
- 33 Konfliktpotenzial mit Flugsicherungsanlagen
- 33 Konfliktpotenzial mit Windprofiler Schaffhausen (5-20 km Puffer)
- 99 Betroffenheit Wald
 - Im Osten Waldstandort von naturkundlicher Bedeutung, im Westen Eichenförderung bzw. lichter Wald zudem fast flächig wenig begangener Wildlebensraum
- 33 Betroffenheit von kleinflächigen kantonalen Natur- und Landschaftsschutzobjekten
- 100 Konfliktpotenzial mit Landschaftsschutz
- 100 Konfliktpotenzial mit Grundwasserschutz (Grundwasserschutzzone S3)

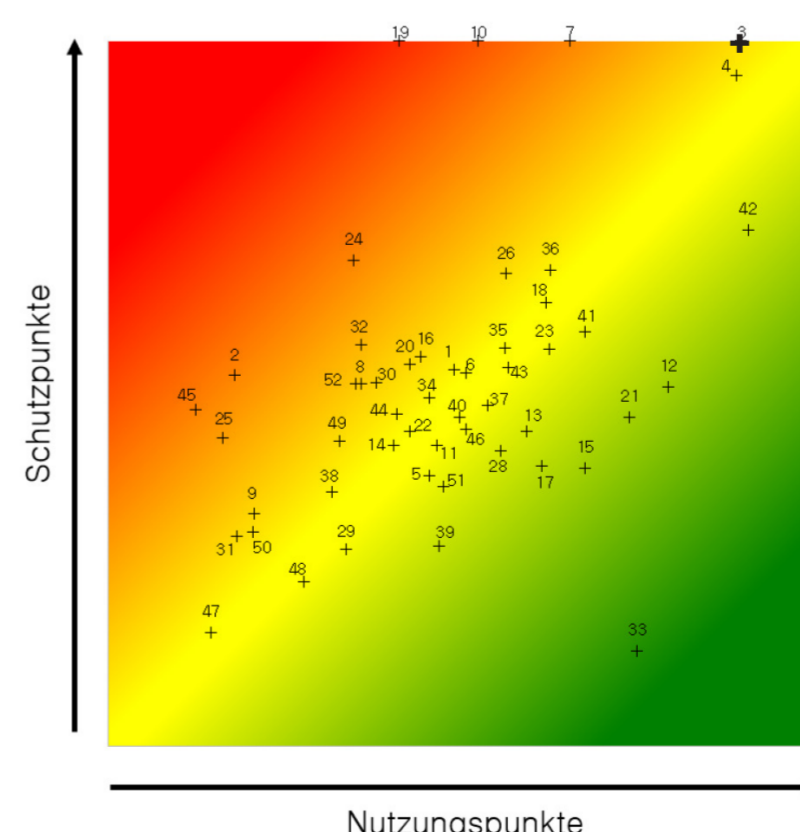
Nutzungspunkte = 897

= Produktionspotenzial * Effizienzfaktor * Erschliessungsfaktor

Mögliche Anlagen	8
Jährlicher Gesamtenergieertrag	64 GWh
Spezifischer Ertrag	400 kWh/m ²
Erschliessung Strasse	machbar
Erschliessung Strom	einfach

Hinweise für nachgelagerte Planung

- Ein Schutzobjekt des UNESCO-Welterbes ist näher als 3 km. Beeinträchtigung des visuellen Wirkungsbereichs überprüfen
- Konfliktpotenzial mit Kleinvogelzug gemäss Konfliktpotenzialkarte der Vogelwarte: Mittel
- weitere Abklärungen erforderlich zu Systemen bei skyguide oder Luftfahrtpublikationen



Festsetzung