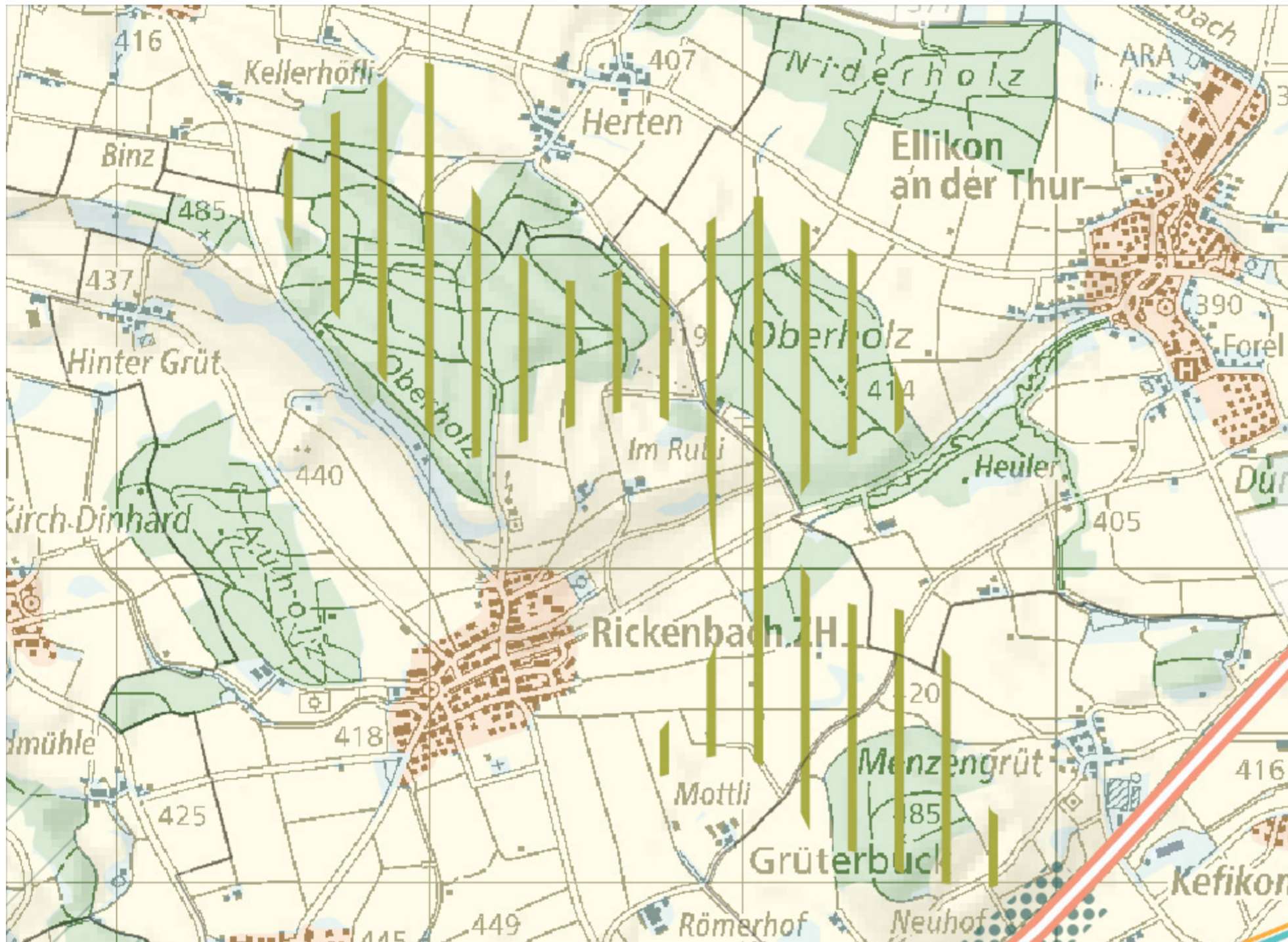




# 13 Rickenbach (Oberholz)

## Altikon, Ellikon an der Thur, Rickenbach (ZH), Wiesendangen



Der Standort Rickenbach (Oberholz) ist 7 km von Frauenfeld und 1 km vom Kanton Thurgau entfernt. Grosse Teile des Gebiets sind in Rickenbach gelegen. Kleinere Bereiche liegen auf Gemeindegebiet von Altikon, und Ellikon an der Thur und Wiesendangen.

Das Gebiet ist leicht hügelig und weist flache Hänge auf. Der östliche Teil liegt ca. 50 m tiefer als der westliche Hauptteil. Die Topografie wird als einfach eingestuft.

### Schutzpunkte = 446

- 67 Konfliktpotenzial mit Fledermausaktivität
- 0 Konfliktpotenzial mit priorisierten Brutvogelarten
  - Betroffene priorisierte Brutvogelarten: Feldlerche
  - Weitere betroffene, national prioritäre Brutvogelarten: Baumfalke, kleinere Winterschlaflplätze Rotmilan, Schwarzmilan, Waldohreule
- 88 Konfliktpotenzial mit Wildtiervernetzung: überregionaler Wildtierkorridor, nationale Ausbreitungssachse
- 33 Konfliktpotenzial mit Flugsicherungsanlagen
- 33 Konfliktpotenzial mit militärischen Anlagen
- 33 Konfliktpotenzial mit Windprofiler Schaffhausen (5-20 km Puffer)
- 59 Betroffenheit Wald
  - Waldrandförderung
- 100 Konfliktpotenzial mit Landschaftsschutz
- 33 Konfliktpotenzial mit Grundwasserschutz

### Hinweise für nachgelagerte Planung

- Ausbreitungssachse zwischen den Wildtierkorridoren ZH 18 und ZH 5 von nationaler Bedeutung
- Konfliktpotenzial mit Kleinvogelzug gemäss Konfliktpotenzialkarte der Vogelwarte: Teilgebiet klein, Teilgebiet mittel
- Frühzeitige Absprache bezüglich Richtfunkstrecken empfohlen
- weitere Abklärungen erforderlich zu Systemen bei skyguide oder Luftfahrtpublikationen

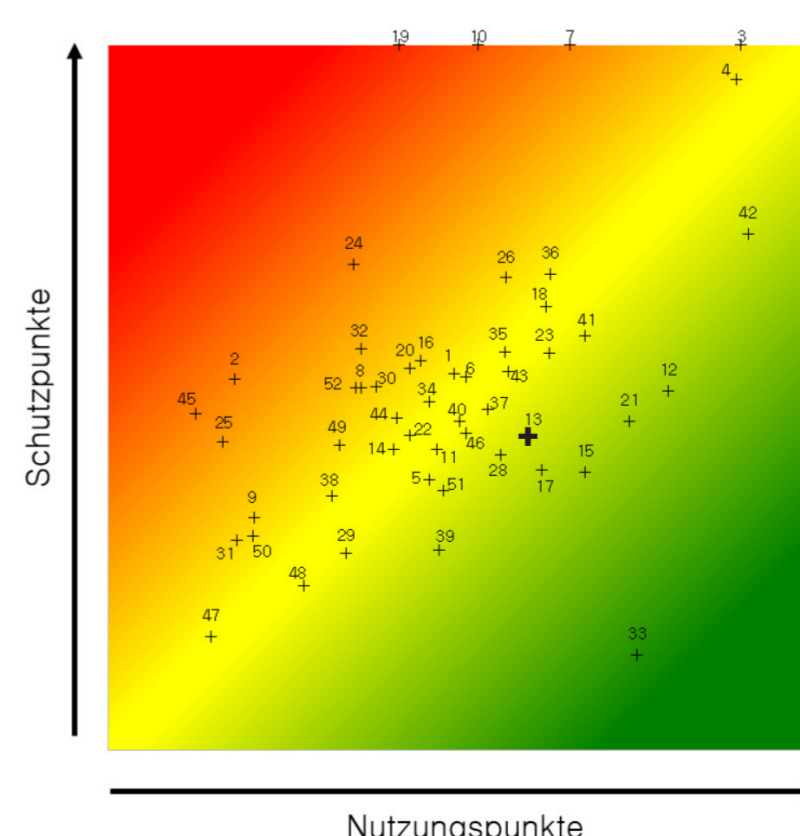
### Gemeldete kommunale Schutzinteressen

kommunale Natur- und Landschaftsschutzobjekte der Gemeinde Wiesendangen

### Nutzungspunkte = 593

= Produktionspotenzial \* Effizienzfaktor \* Erschliessungsfaktor

Mögliche Anlagen	4
Jährlicher Gesamtenergieertrag	32 GWh
Spezifischer Ertrag	405 kWh/m <sup>2</sup>
Erschliessung Strasse	machbar
Erschliessung Strom	stark erschwert



**Festsetzung**